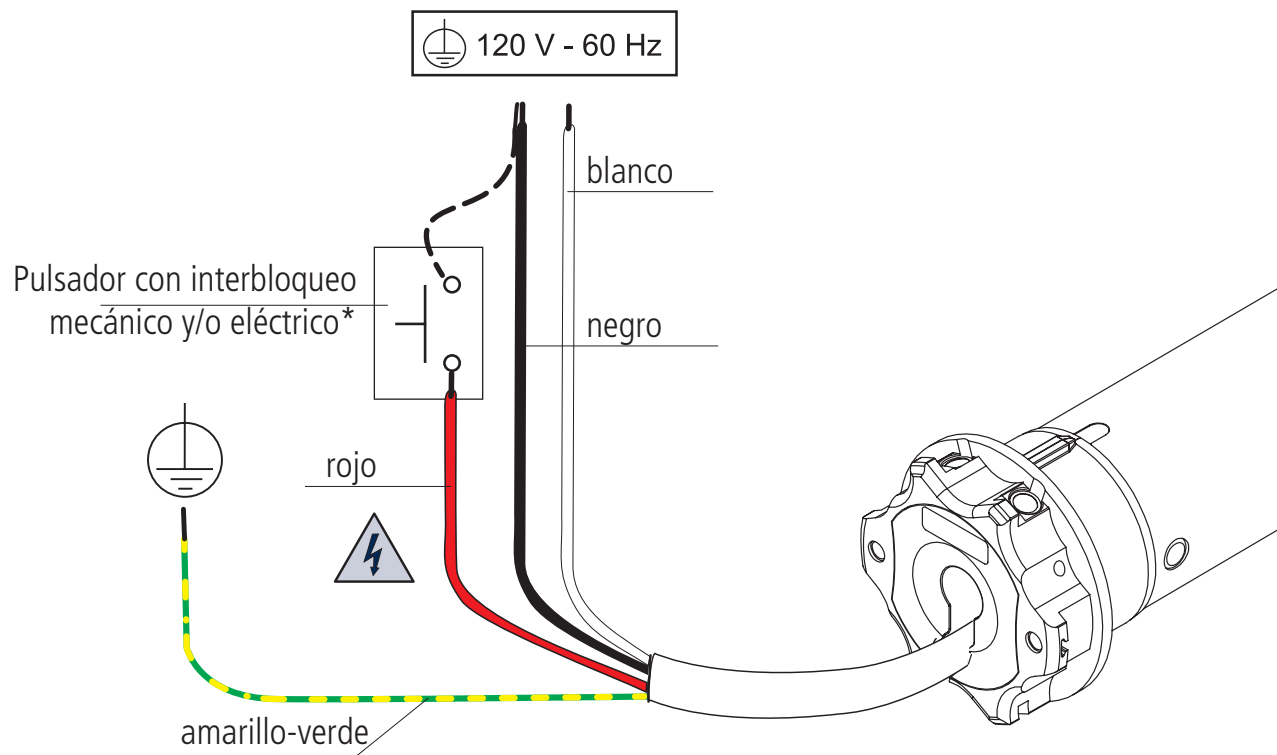


CONEXIÓN CABLE ROJO

Conexiones eléctricas



Si el cable rojo no es utilizado debe ser aislado siempre.
Es peligroso tocar el cable rojo cuando el motor está conectado a corriente.

* La instalación del pulsador es opcional, conectándose a Fase (cable negro) o a Neutro (cable blanco) indistintamente. Con el pulsador el motor funcionará en modalidad paso a paso (subida, stop, bajada, stop,...).

Motores:

- Tronic RX
- Clima Plus RX
- Modo RX
- Wave RX
- Wave Lock RX
- Senso RX
- Ocean RX
- Garda RX
- Plug&Play Short RX
- Open ZRX
- Ora ZRX
- Rebis ZRX

230 V 50 Hz

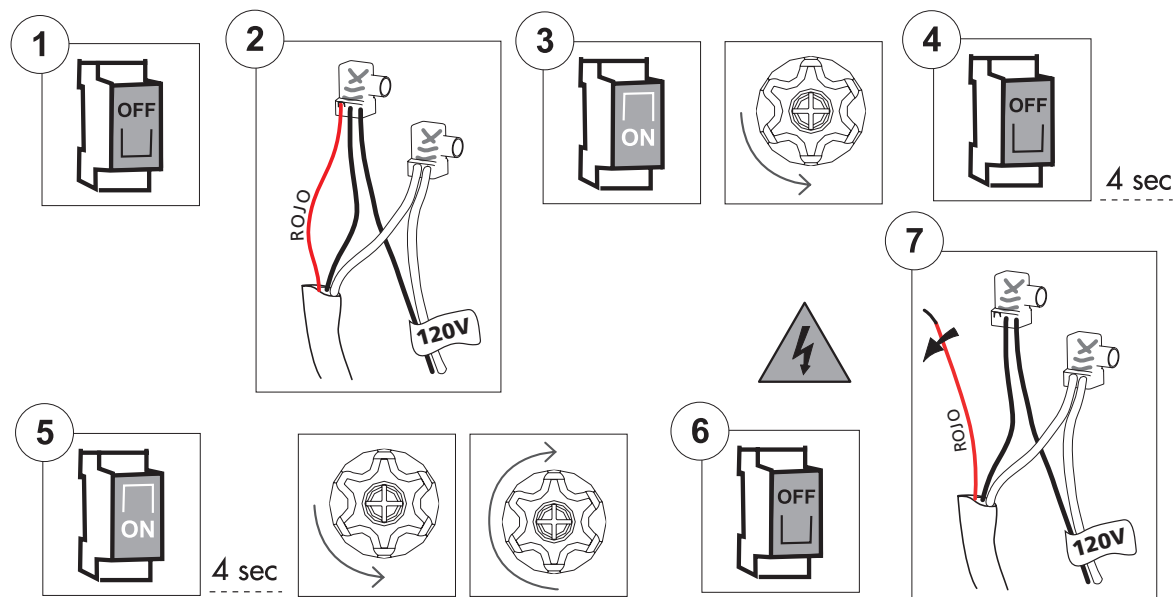


120 V - 60 Hz



CONEXIÓN CABLE ROJO

Cancelación total de la memoria desde el cable auxiliar



Utilizar esta operación en caso de emergencia o cuando los emisores memorizados estén fuera de uso. Para desprogramar la memoria haremos uso del cable auxiliar rojo del motor. La secuencia de desprogramación será la siguiente:

1. Desconectar el motor de corriente por medio del automático de la vivienda.
2. Unir el cable rojo del motor al cable negro (fase) o al cable blanco (neutro).
3. Alimentar el motor, el motor realizará una breve rotación.
4. Volver a desconectar el motor de corriente durante al menos 4 segundos.
5. Volver a alimentar el motor, y tras 4 seg. el motor realizará una breve rotación en un sentido, y una rotación más larga en sentido contrario.
6. Desconectar el motor de corriente.
7. Separar el cable rojo del cable negro/blanco. Aislar debidamente el cable rojo antes de conectar a corriente.

En este punto, es posible proseguir con la memorización del primer emisor.

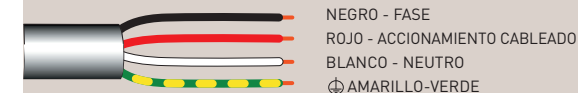
Motores:

Tronic RX
Clima Plus RX
Modo RX
Wave RX
Wave Lock RX
Senso RX
Ocean RX
Garda RX
Plug&Play Short RX
Open ZRX
Ora ZRX
Rebis ZRX

230 V - 50 Hz

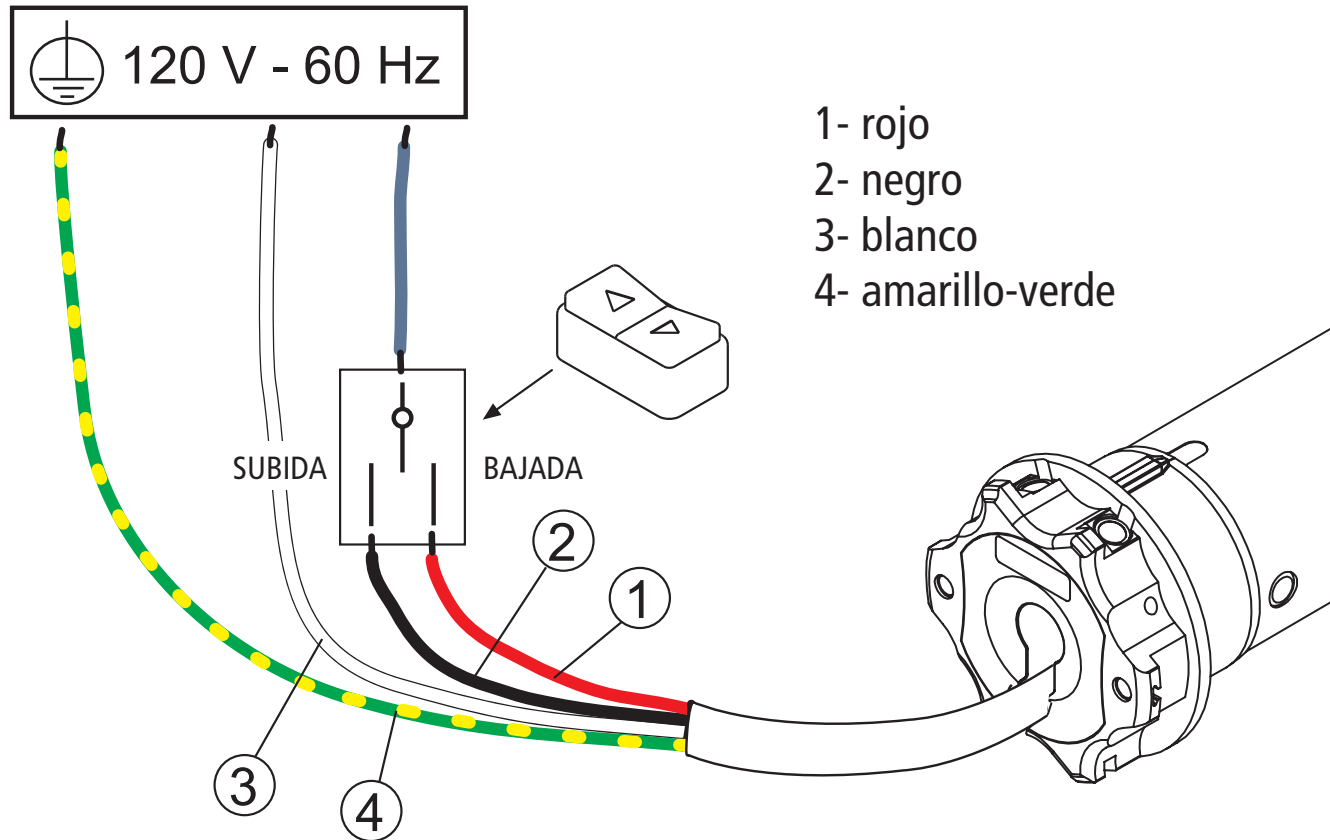


120 V - 60 Hz



CONEXIÓN ESTÁNDAR

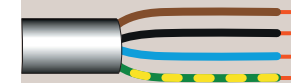
Conexiones eléctricas



Motores:

- Plug&Play
- Plug&Play Plus
- Plug&Play Ocean Easy
- Plug&Play Safe Easy
- Plug&Play Short
- Wave Wire
- Senso Wire
- Ocean
- Garda
- Micro
- Roll

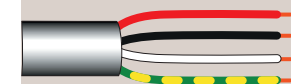
230 V 50 Hz



MARRÓN - ROTACIÓN R1
NEGRO - ROTACIÓN R2
AZUL - NEUTRO
⊕ AMARILLO-VERDE



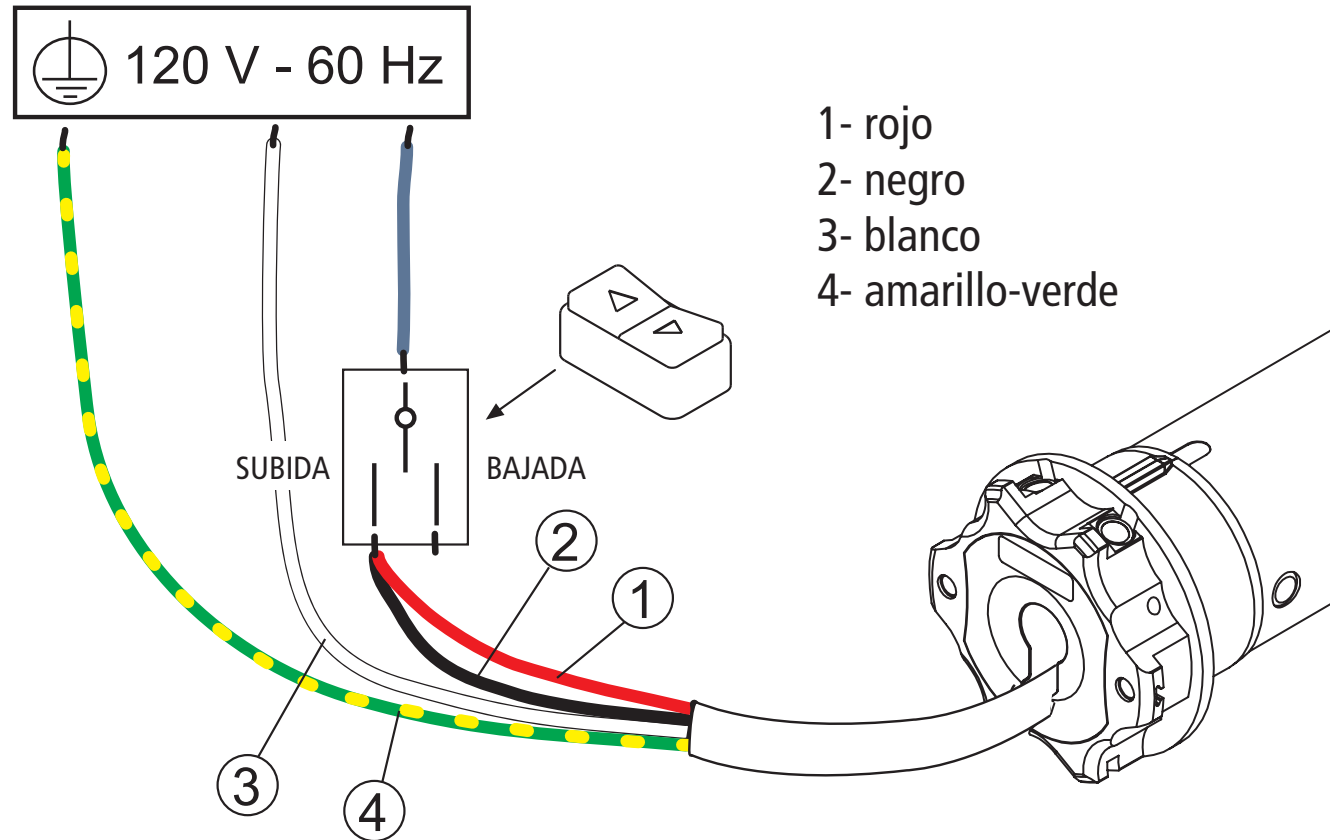
120 V - 60 Hz



ROJO - ROTACIÓN R1
NEGRO - ROTACIÓN R2
BLANCO - NEUTRO
⊕ AMARILLO-VERDE

CONEXIÓN ESTÁNDAR

Restablecimiento de la configuración de origen



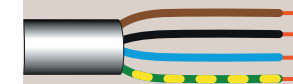
Motores:

Plug&Play Plus
Plug&Play Ocean Easy
Plug&Play Safe Easy
Wave Wire
Senso Wire

Para restablecer la configuración inicial del motor seguir el procedimiento indicado:

1. conectar los hilos del motor Rojo y Negro en la misma tecla, por ejemplo en subida;
2. pulsar la tecla SUBIDA durante al menos 2 segundos;
3. desconectar y restablecer la conexión eléctrica del inversor

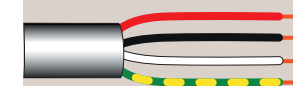
230 V 50 Hz



MARRÓN - ROTACIÓN R1
NEGRO - ROTACIÓN R2
AZUL - NEUTRO
⊕ AMARILLO-VERDE



120 V - 60 Hz



ROJO - ROTACIÓN R1
NEGRO - ROTACIÓN R2
BLANCO - NEUTRO
⊕ AMARILLO-VERDE